

Rol de la mujer en la Estrategia Empresarial Cooperativas certificadas CARUNA R:L



El Sector Cooperativo de Nicaragua

Es un sector de la economía popular que tiene un grado de asociatividad significativo

Es una de las soluciones para que la economía popular no quede reducida a un capitalismo popular empobrecido.

El Sector cooperativo Nicaragüense ha tenido una evolución bien accidentada.
Años 1934 nace la primer cooperativa en Wiwili.

1979 Las cooperativas tomaron gran impulso con el triunfo de la Revolución. A mediados de los años 80 se convirtieron en cooperativas de autodefensa.

1990 a 2006 no hubo financiamiento a las cooperativas.

2007 con el advenimiento de la segunda etapa del Gobierno Sandinista, comienzan a recuperarse las cooperativas.

2007 al 2015 hubo un crecimiento sustancial de las cooperativas que ofrecen ocupaciones a mas de 500,000 mil personas solo el 27% es ocupación remunerada.

COOPERATIVAS CONSTITUIDAS SEGÚN LA ACTIVIDAD ECONOMICA Y EL NUMERO DE ASOCIADOS (2006-2014)

SECTORES	Año 2006				Año 2014			
	No. Cooperativas	Total Socios	Hombres	Mujeres	No. Cooperativas	Total Socios	Hombres	Mujeres
<u>Agropecuarias</u>	881	24,668	19,734	4,934	1,528	43,449	25,618	17,783
<u>Silvicultura</u>	-	-	-	-	32	1,498	1,201	302
<u>Pesca-acuicultura</u>	385	7,171	5,593	1,578	371	8,127	5,112	3,020
<u>Minas-canteras</u>	-	-	-	-	37	2,032	1,570	462
<u>Agroindustrias</u>	111	2,775	1,938	837	109	3,071	1,724	1,347
<u>Industria-artesanía</u>	109	2,725	2,017	708	110	1,762	998	764
<u>Comercio</u>	-	-	-	-	30	1,302	584	718
<u>Turismo</u>	-	-	-	-	43	978	507	471
<u>Transporte</u>	646	22,610	17,184	5,426	719	23,153	16,791	6,393
<u>Ahorro-crédito</u>	294	13,646	9,279	4,367	258	87,449	43,274	44,176
<u>Vivienda</u>	33	1,369	438	931	194	8,048	2,678	5,363
<u>Construcción</u>	-	-	-	-	16	258	187	71
<u>Servicios Cooperativos</u>	232	7,350	4,769	2,581	1,425	68,956	39,313	29,665
<u>Trabajo Comunitario</u>	52	661	455	206	135	3,568	2,100	1,468
Total General	2,743	82,975	61,407	21,568	5,007	253,660	141,657	112,003

Fuente: Registros MEFCCA-2013 y Gaceta 2014 y 2015

Nota: Las Cooperativas de servicios cooperativos son cooperativas de servicios múltiples y están en el sector agropecuario.

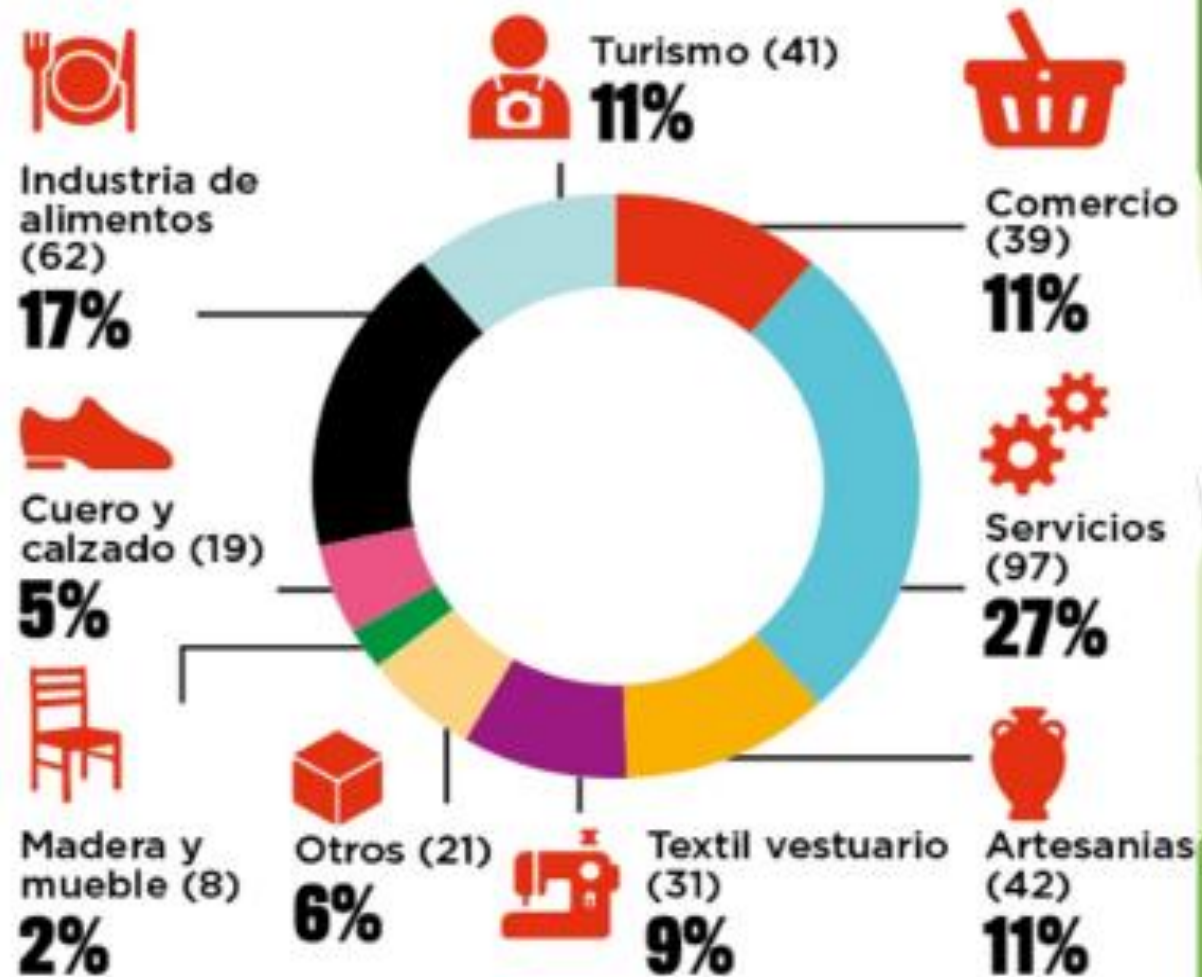
Ministerio de Economía Familiar Comunitario, Cooperativo y Asociativo MEFCCA, atiende a las cooperativas, opera de manera descentralizada.

70% de la fuerza laboral de Nicaragua está compuesto por pequeños productores y productoras así como trabajadores por cuenta propia.

La población corporativizada apenas llega al 20%.

Las cooperativas contribuyen con el 17% del PIB.

DISTRIBUCIÓN POR RUBROS QUE INTEGRAN LA RED DE EMPRESARIAS NICARAGÜENSES



FUENTE: Red de Empresarias Nicaragüenses (REN).

Roles de la mujer en la estrategia empresarial

Concepto sociológico que hace referencia a conducta que la sociedad impone a un individuo o actor.

❖ Mujer, madre y esposa.

La mujer juega un papel clave y primordial en cada uno de los 4 pilares de la nutrición a nivel del hogar.

1. Disponibilidad de alimentos.
 2. Acceso físico, o económico a los alimentos.
 3. Consumo y utilización de los alimentos.
 4. Acceso a condiciones de saneamiento ambiental, educación y salud.
- ❖ Si estos aspectos son estables la familia tiene seguridad alimentaria.

Acciones de mujeres empresarias.

Organizativas
Educación
Crédito
Tecnología



DISTRIBUCION DE LA CARTERA POR ACTIVIDAD

MILES DE C\$

Actividad	2016				2017			
	No. De Beneficiarios	%	Monto	%	No. De Beneficiarios	%	Monto	%
AGROPECUARIO	124,072	47%	2,483,189,352	40%	93,054	53%	1,438,932,535	42%
COMERCIO	42,173	16%	1,248,997,748	20%	33,738	19%	685,205,969	20%
MICROEMPRESA	46,815	18%	513,185,537	8%	14,045	8%	308,342,686	9%
PERSONAL	33,587	13%	927,901,088	15%	23,511	13%	513,904,477	15%
VIVIENDA	16,354	6%	1,038,324,975	17%	9,812	6%	479,644,178	14%
TOTAL GENERAL	263,001	100%	6,211,598,700	100%	174,160	100%	3,426,029,845	100%

2017

174,160 créditos otorgados.

88,822 créditos a mujeres

85,338 créditos a hombres

C\$3,426,029,845.00

51% para hombres

47% desembolsados a Mujeres

2% personas jurídicas.



La brecha de desigualdad de genero se ha reducido

Muchas Gracias

The image features a white background with a decorative graphic on the right side. This graphic consists of several overlapping, semi-transparent green triangles and polygons in various shades of green, ranging from light lime to dark forest green. The shapes are arranged in a way that they appear to be layered, creating a modern, abstract design. The text 'Muchas Gracias' is centered in a black, elegant cursive font.